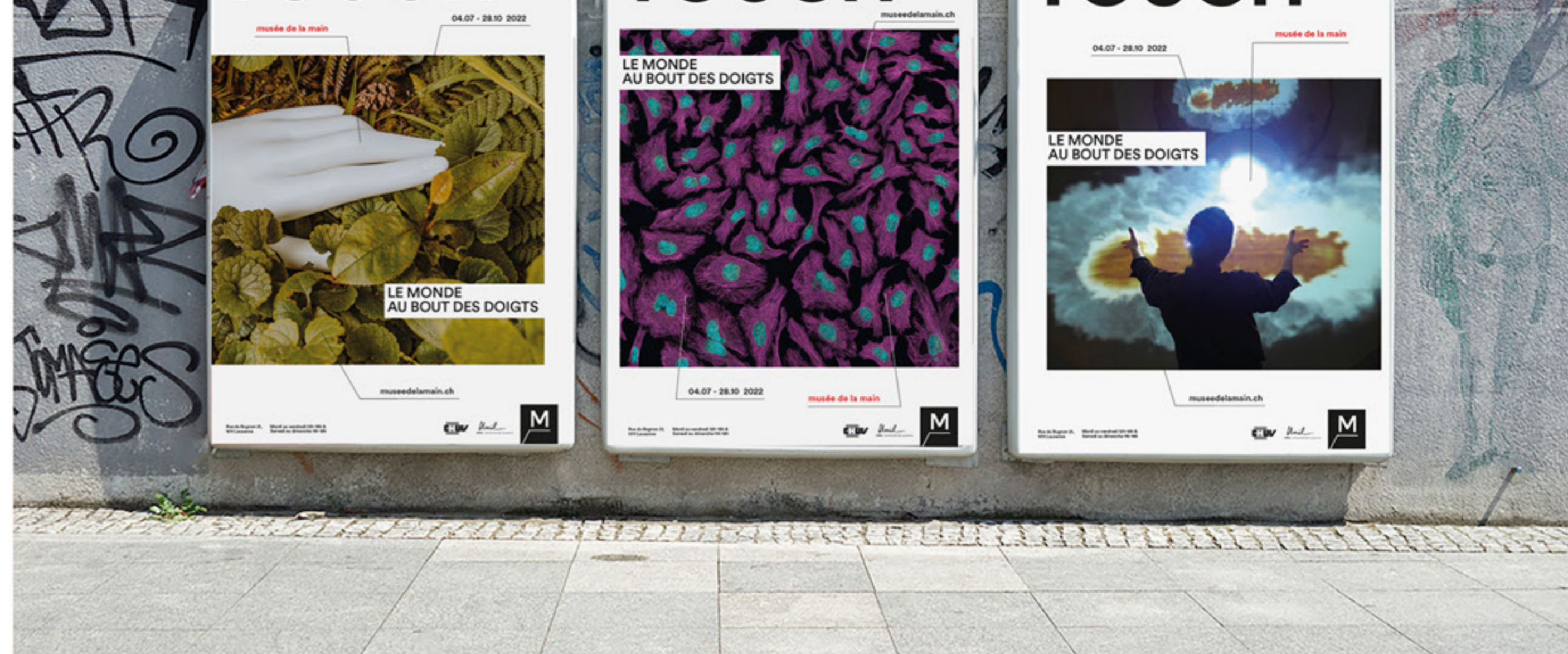


ajoute  
une  
brique à  
ton mur

Développement pro  
Langues  
Mathématiques

Sciences expérimentales  
et de la nature  
Sciences humaines et sociales

Arts  
Corps et mouvement  
Capacités transversales



Travail de diplôme de 4<sup>e</sup> année du CFP Arts, sur le thème *Marquer*.  
Ensemble de tampons accompagné d'une édition sur l'expression de  
ses émotions chez le psychothérapeute.

*Dis moi —*

*CFP Arts*

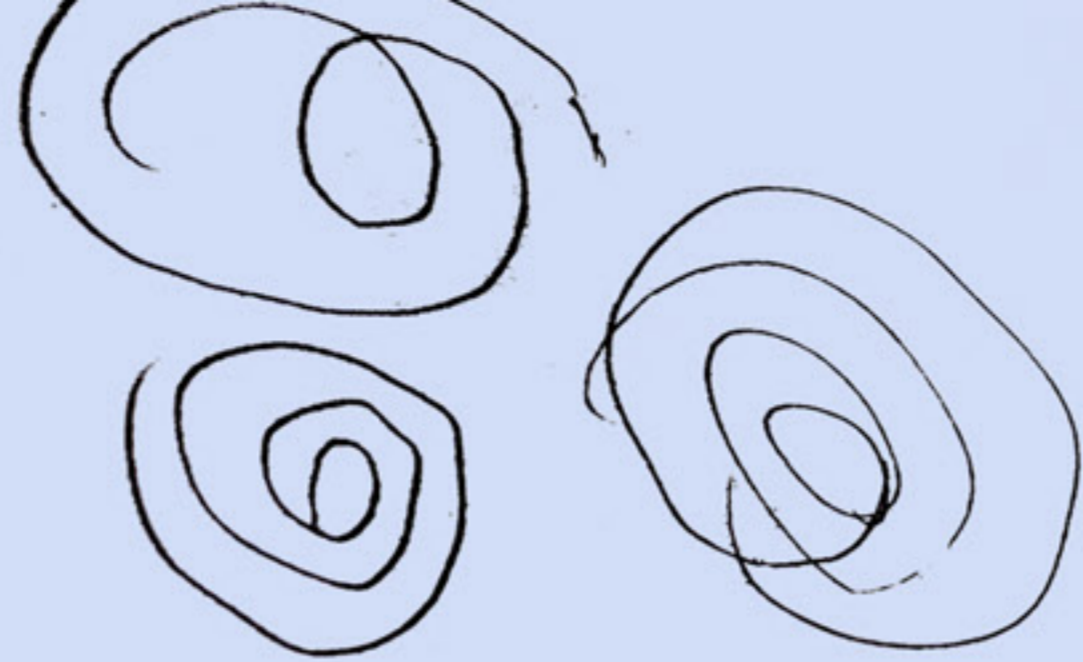
Documentation, mise en page, packaging, rédaction, illustration

Décembre 2022



j'ai peur / j'ai confiance,  
je suis triste / je suis dégouté.e,  
je suis en colère / je suis stressé,  
je suis surpris.e





En général, notre lecture des objets, des images et des textes est encadrée par des « paradigmes ». Un paradigme est une façon de voir le monde à travers une grille très structurée de concepts, de procédures et de diagnostics. De sorte que, sachant que ces griffonnages sont de Freud, ce que nous y voyons risque d'être structuré par des concepts freudiens (par exemple l'inconscient, la psyché), des procédures freudiennes (le processus analytique par exemple) et des diagnostics freudiens (l'identification d'un complexe phobique par exemple). Ces dessins figurent en particulier des spirales descendantes. Ils pourraient donc représenter un voyage dans les profondeurs de l'esprit ou révéler chez Freud une peur inconsciente de tomber dans un trou ou un creux quelconque. Peut-être traduisent-ils aussi une angoisse d'ordre sexuel.

Supposons maintenant que ces dessins ne soient pas de Freud. Mais, par exemple, d'Albert Einstein. Notre vision en serait-elle modifiée ? Si l'on estime que oui, est-ce parce qu'on leur appliquerait une autre grille de concepts, de procédures et de diagnostics (c'est-à-dire ceux que l'on associe aux travaux d'Einstein ?)

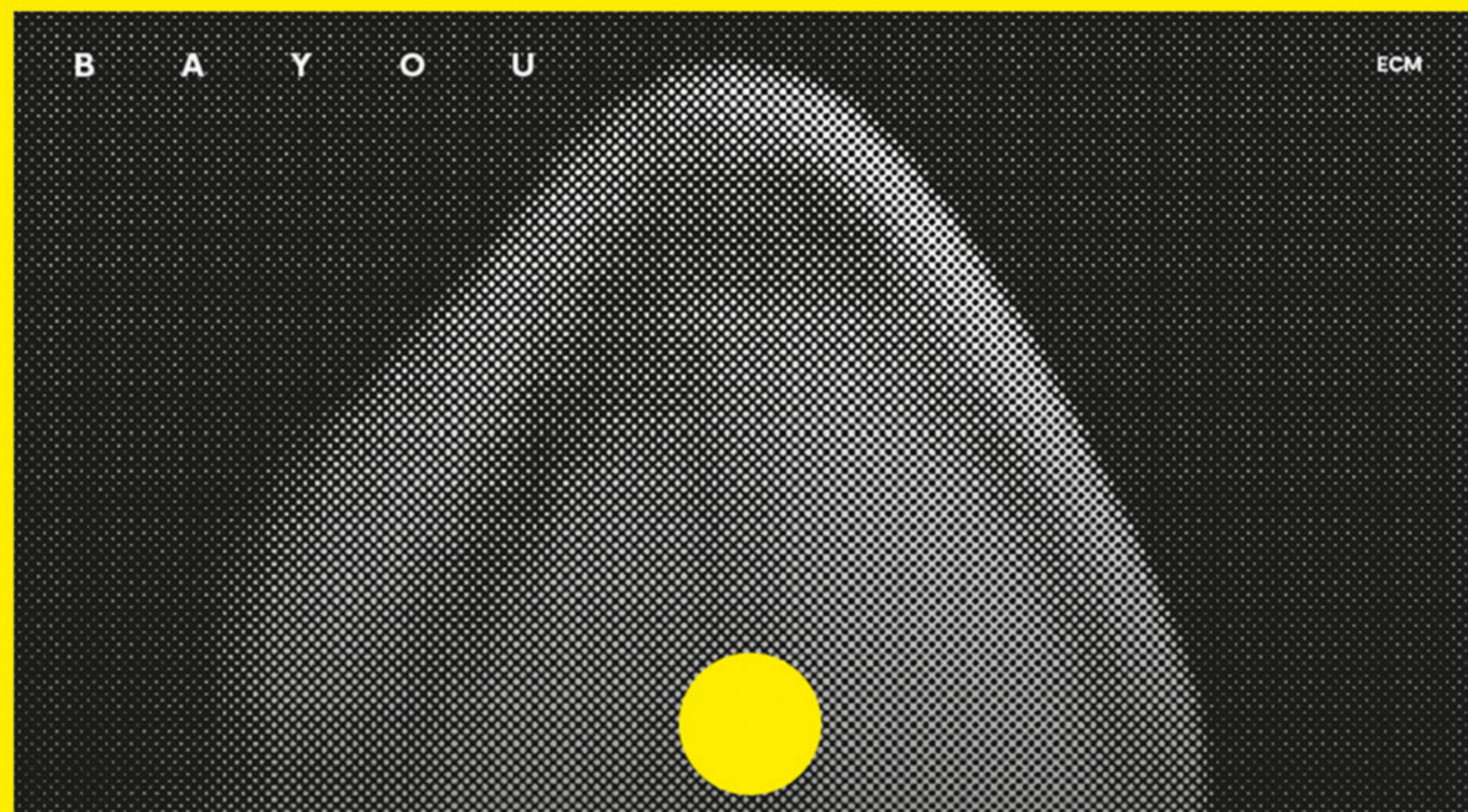
Cette modification radicale de la perception s'appelle un changement de paradigme. Celui-ci se produit lorsqu'une panoplie nouvelle de concepts, de procédures et de diagnostics engendre une façon de penser différentes. Le changement de perception qui intervient alors est dû au renouvellement de la grille ou de la théorie que l'on utilise pour interpréter son propre vécu. Ici, il y aurait changement de paradigme si l'on passait d'une interprétation freudienne à une interprétation einsteinienne, mais ces dessins sont bien de Freud.





Pochette de vinyle pour le groupe de jazz nordique expérimental  
*Bayou*.

*Bayou* —  
CFP Arts  
Design, packaging  
Septembre 2021







B A Y O U

ECM



Thomas Strenen Batterie, Percussions

Ayumi Tanaka Piano

Marthe Lea Clarinette, Voix, Percussions

Campagne d'affichage pour le festival de musique genevois *Transforme*. Affiches visibles dans Genève durant tout le mois de Juin 2021.

*Transforme Festival* —  
CFP Arts  
Campagne d'affichage  
Juin 2021





Travail relié en dos à dos, rassemblant tout les travaux réalisés durant 19 semaines de stages professionnels.

*Rapport de stages 2022* —  
*Stages professionnels*  
Archivage, mise en page, rédaction, reliure  
Juin 2022



GENEVA LUX

« Les Voyageurs parcourent  
le monde. Ils apparaissent  
et disparaissent dans le ciel.  
Ils se posent sur les toits,  
contemplant la ville, l'explorent,  
la caressent, la rêvent .... »

« LES VOYAGEURS »  
— GENEVA LUX 2016

PROJET



Collaboration entre les cours d'atelier et de photographie. Prise de vue d'inconnus, par la suite mise en page dans un petit catalogue.

*Les inconnus de Genève* —

CFP Arts

Édition, mise en page, photographie, reliure

Juin 2021

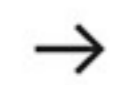
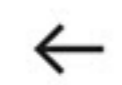




**les inconnus**

**de Genève**









Jeu de *Memory* sur le thème des monstres de la mythologie grecque.

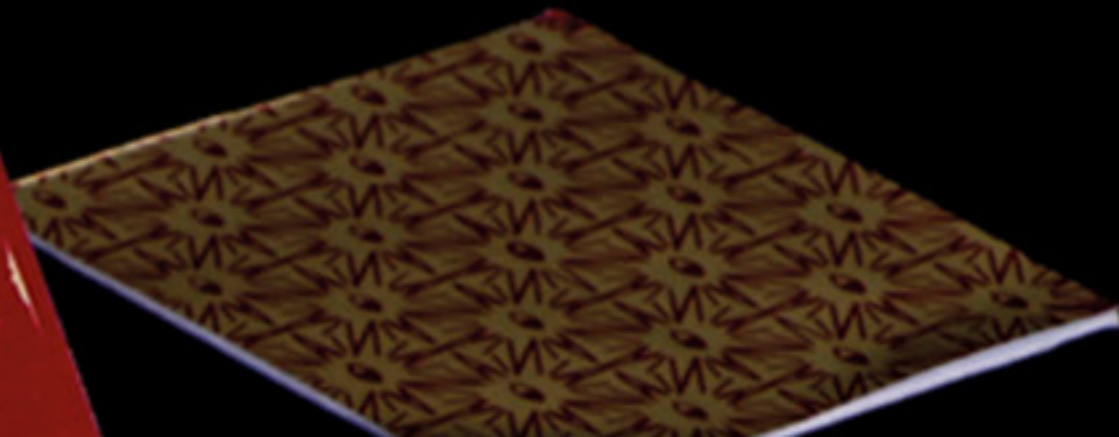
*Monstres mythologiques* —

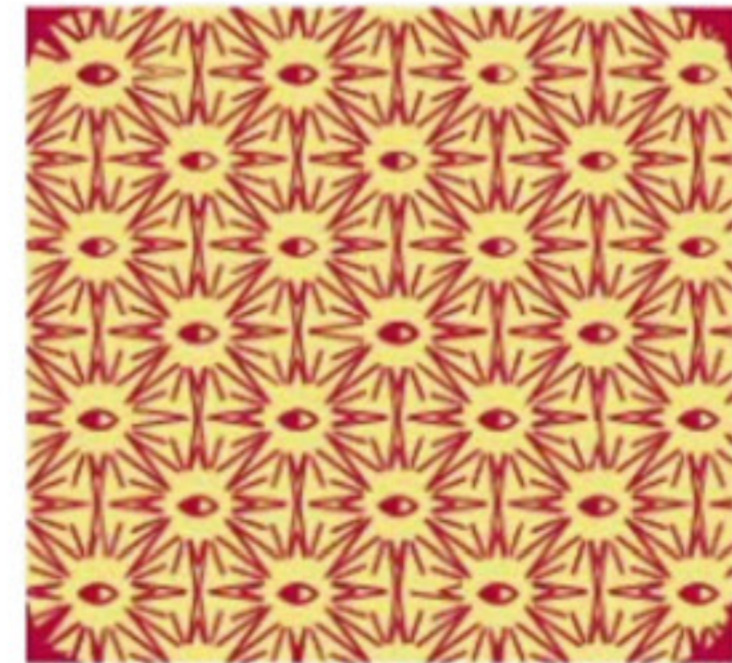
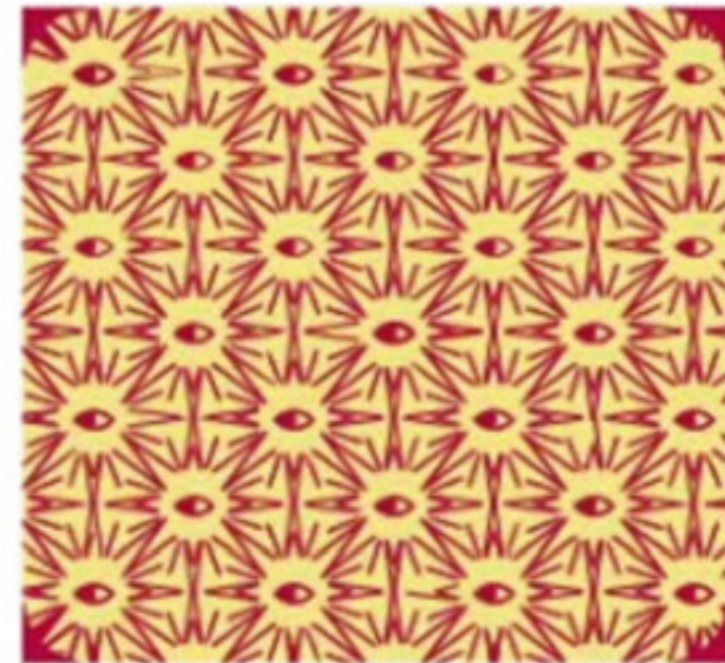
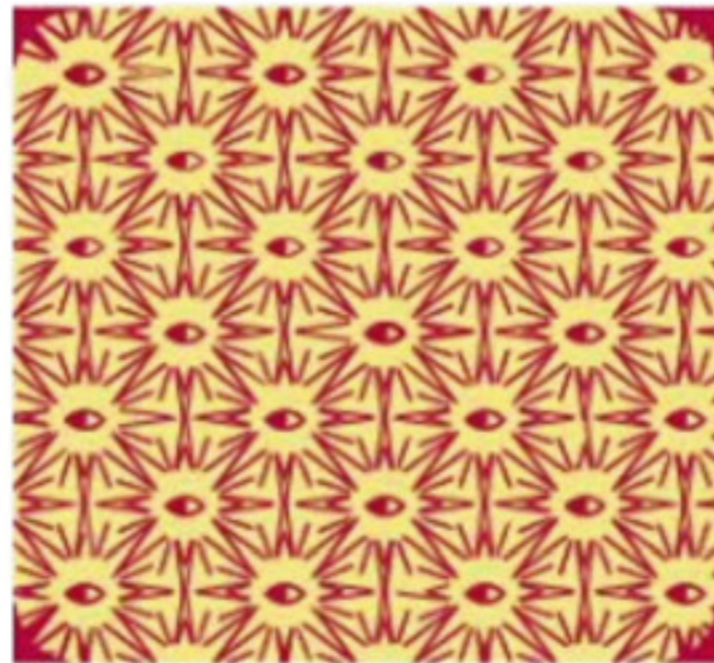
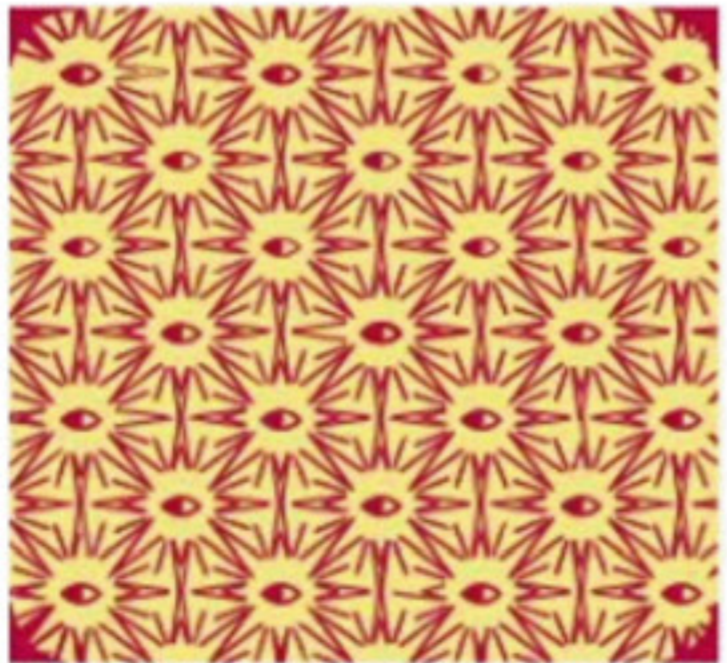
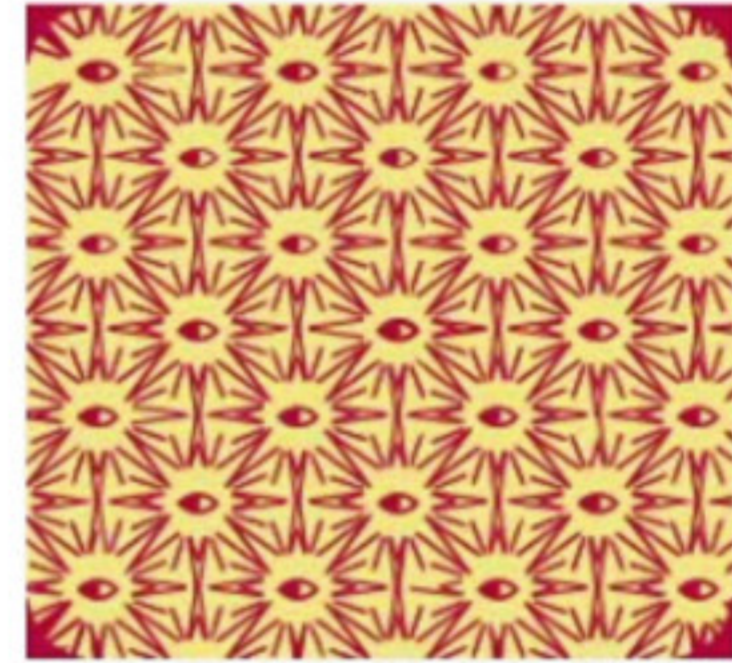
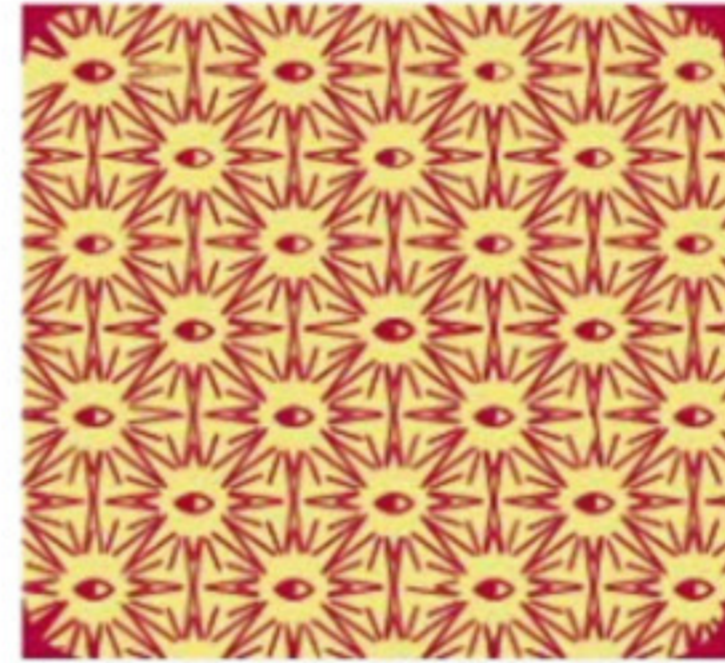
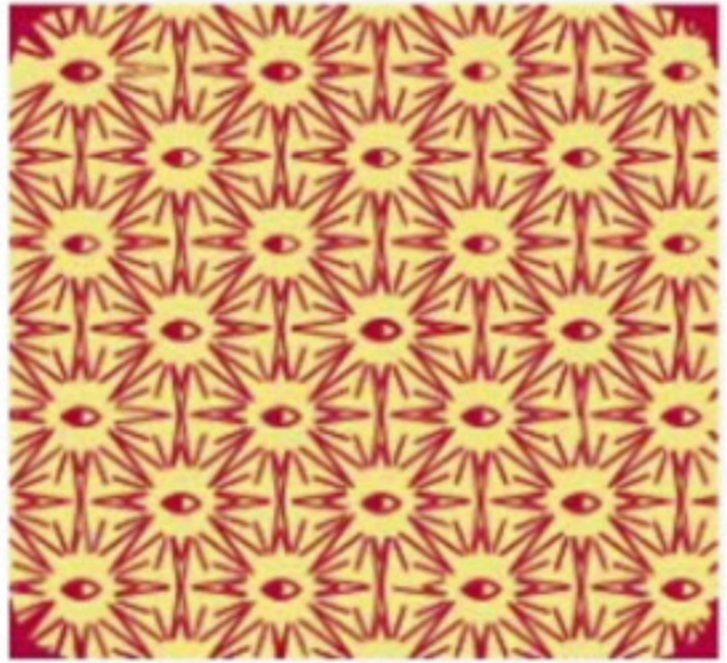
CFP Arts

Packaging, illustration, linogravure, animation

Janvier 2021









Campagne d'affiche pour promouvoir la formation continue du *DIP* (département de l'instruction publique) de Genève.

*Briques* —  
*CFP Arts*  
Affiche, concept, design  
Septembre 2022



# ajoute une brique à ton mur

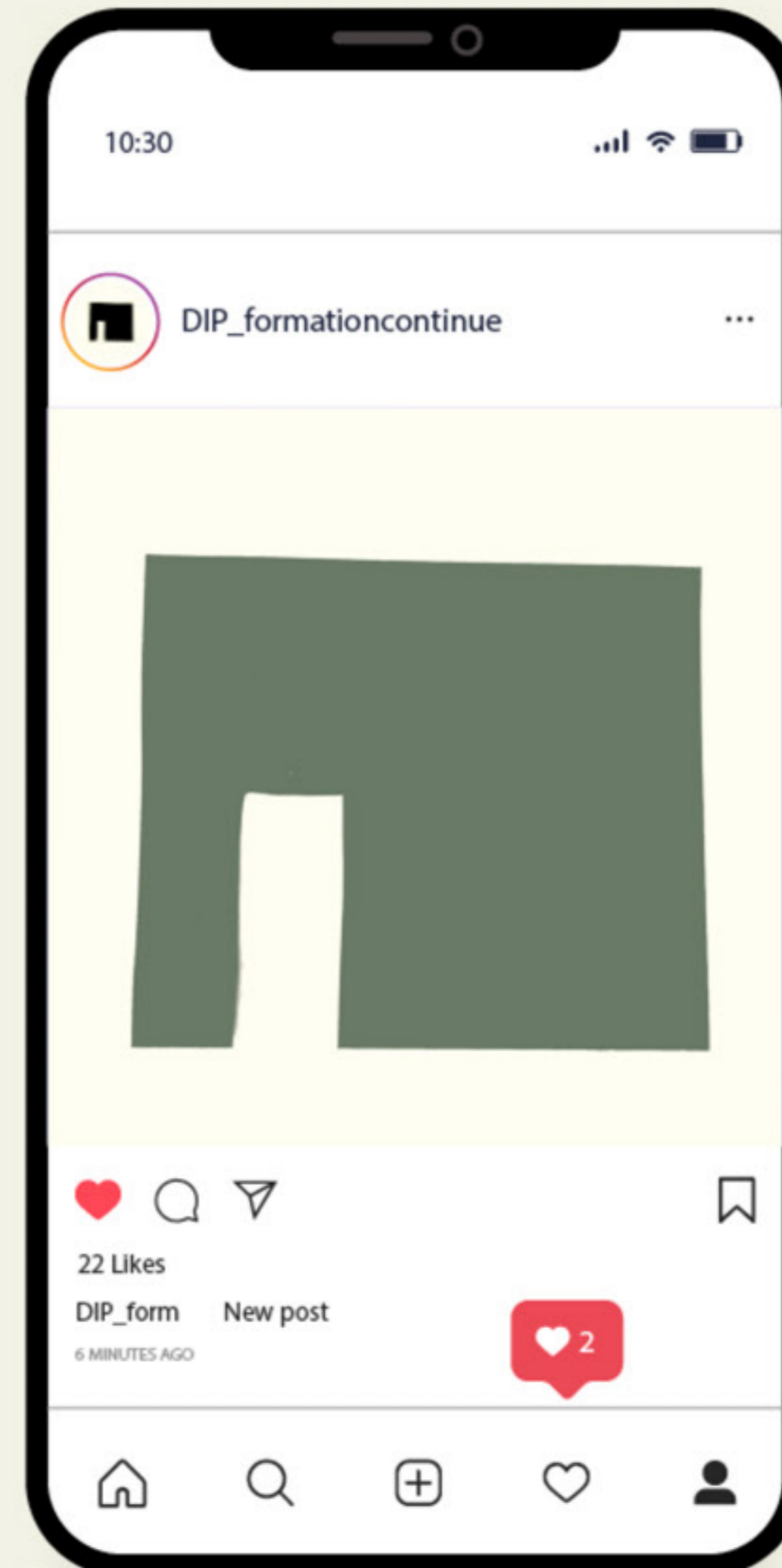
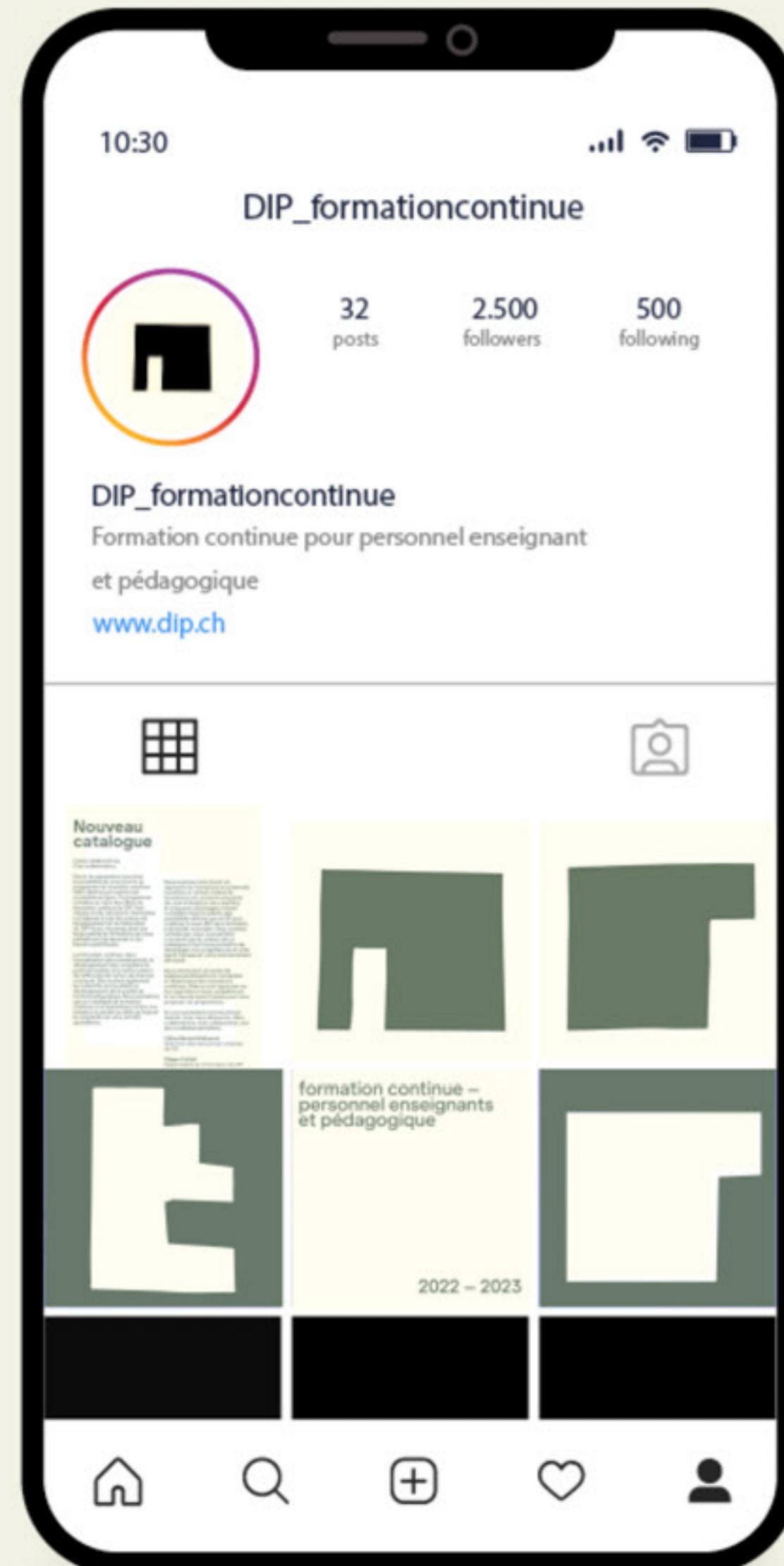
[edu.gouv.fr/formationcontinue/](http://edu.gouv.fr/formationcontinue/)  
eC165 01remit - CFPAs 2022

Développement pro  
Langues  
Mathématiques

Sciences expérimentales  
et de la nature  
Sciences humaines et sociales

Arts  
Corps et mouvement  
Capacités transversales





# ajoute une brique à ton mur

edupar.ch/la-formation-trav/  
e-Chià Giomèl - CFP Arts 2022

Développement pro  
Langues  
Mathématiques

Sciences expérimentales  
et de la nature  
Sciences humaines et sociales

Arts  
Corps et mouvement  
Capacités transversales



formation continue du DIP. Il est chaque année repensé et réactualisé et s'adresse à tous les acteurs de l'enseignement et de l'éducation du DIP. Vous y trouverez ainsi une large palette de formations qui vous permettront de répondre à vos besoins spécifiques.

La formation continue vise à l'actualisation des connaissances, le développement des compétences professionnelles et le renforcement de l'efficacité de l'action de chacune et chacun. Elle soutient également les collectifs qui travaillent au développement de la qualité de l'action pédagogique. Nous souhaitons que ce catalogue de formation continue vous apparaisse comme une invitation à penser les défis qu'impose la complexité de votre activité quotidienne.

et d'espaces d'échanges virtuels complétant ainsi la palette des possibilités offertes par le DIP pour continuer à vous offrir de la formation individuelle volontaire. Nous sommes certains que vous vous sentirez concernés par le contenu de ce catalogue et qu'il vous permettra de développer vos compétences et votre esprit critique sur votre environnement de travail.

Nous remercions ici toutes les équipes participant à la conception et l'élaboration des formations continues. Elles se sont appuyées sur leur expertise et leurs compétences et ont œuvré durant l'année pour vous proposer ces programmes.

En vous souhaitant une très bonne rentrée, nous vous adressons, chère collaboratrice, cher collaborateur, nos plus cordiales salutations.

Céline Merad-Malinverni  
Directrice des ressources humaines  
du DIP

Filippo Cattafi  
Responsable de la formation du DIP



Identité visuelle pour le centre culturel et scientifique *Musée de la Main*.

*TOUCH* —  
CFP Arts  
Concept, logo, affiche, mockup  
Janvier 2022





MUSÉE main

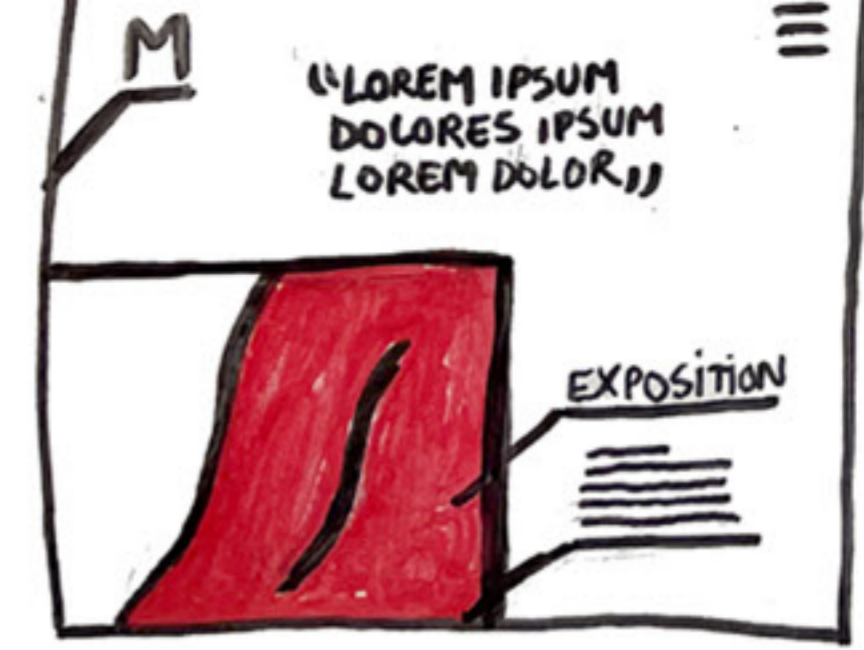
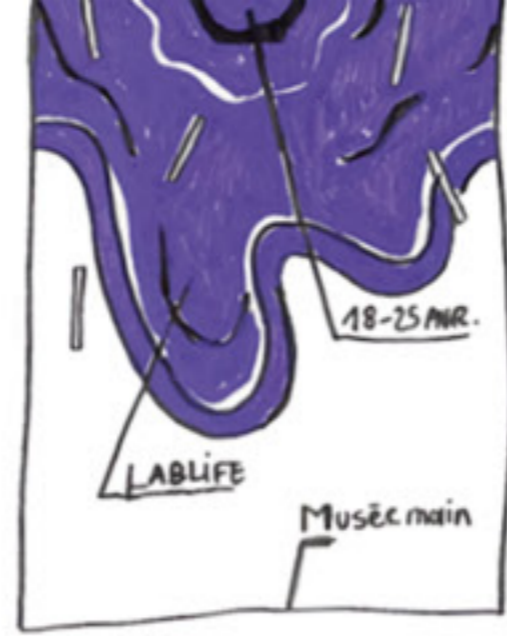
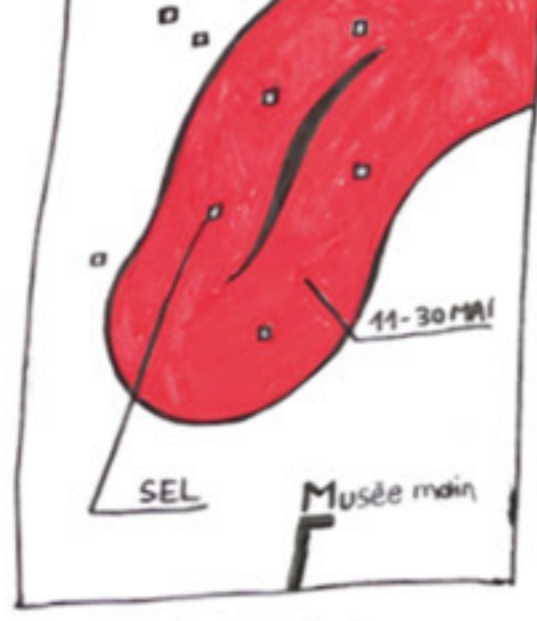
Musée main M

musée main m

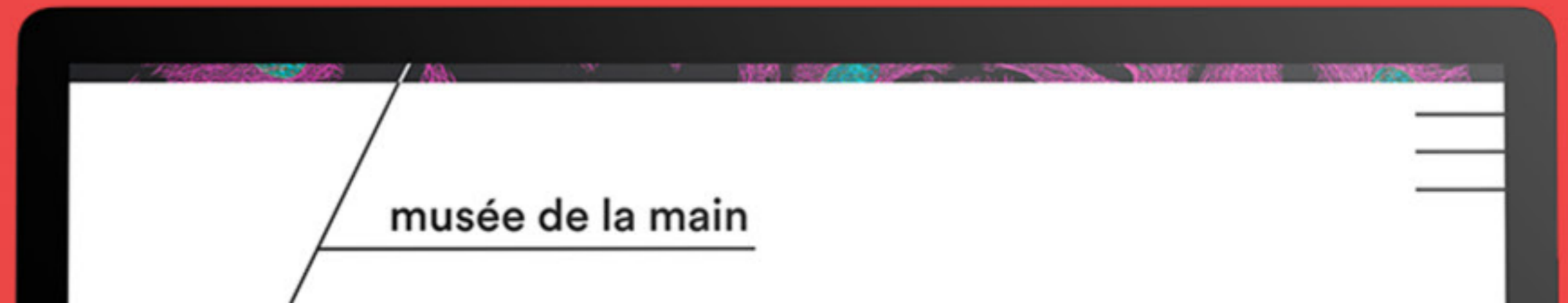
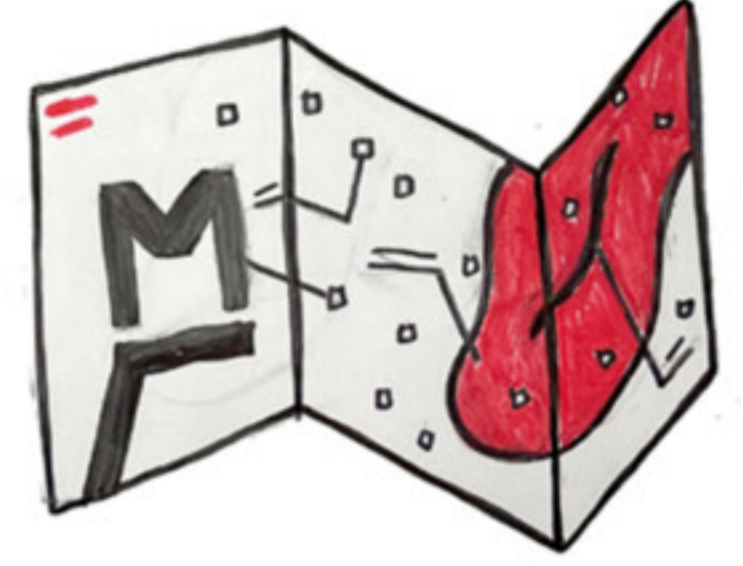
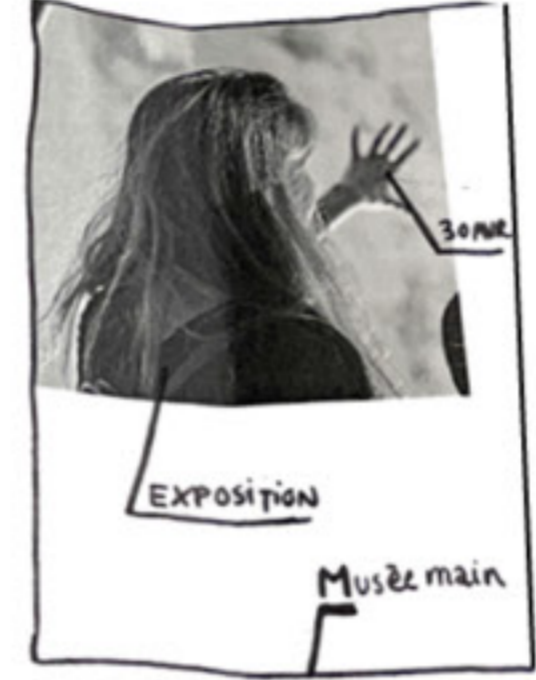
Musée main

MUSÉE MAIN MM

↳ POSSIBILITÉ DE S'ADAPTER AU PUBLIC (ILLUSTRATIONS, IMAGES, PIXELS...)



↳ PUBLIC PLUS ÂGÉ / Pro

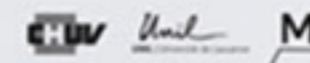




LE MONDE  
AU BOUT DES DOIGTS



Rue du Beguin 21, 4011 Louvain-la-Neuve | Jeudi au vendredi 10h-18h & Samedi au dimanche 10h-18h



# TOUCH

UNE EXPOSITION EN DEUX PARTIES À VOIR AU MUSÉE DE LA MAIN ET AU MUDAC. LE TOUCHER, MAGIQUE, SENSORIEL, BÉNÉFIQUE, DÉROUTANT OU IRRITANT, NE LAISSE PAS INDIFFÉRENT. VÉRITABLE ÉLOGE DE CE SENS LONG-TEMPS CONSIDÉRÉ COMME PRIMAIRE, L'EXPOSITION PLONGE LE VISITEUR DANS LES FORMES MULTIPLES DE NOTRE RAPPORT SENSORIEL ET SENSUEL AU MONDE. DANS UNE PRÉSENTATION RÉ-SOLUMENT INTERACTIVE ET TACTILE, LE PUBLIC DÉCOUVRE LA VIRTUOSITÉ DU « FAIT MAIN », L'INGÉNOSITÉ DES OUTILS ERGONOMIQUES, LA SENSUALITÉ DU DESIGN HAPTIQUE ET L'IMPORTANCE DU TOUCHER DANS LES INTERFACES TECHNOLOGIQUES.

musée de la main



Illustrations créées grâce à la *linogravure*, technique picturale de gravure avec laquelle j'apprécie particulièrement travailler.

*Linogravures* —  
*Travaux personnels*  
Linogravure  
2022 – 2023









**Chloé Giromini**

**À propos**



Compagnons de vie, mes *carnets* m'accompagnent chaque jour dans le but de voir leurs pages se noircir. Papier ou numérique, noir ou coloré, j'aime lorsqu'une histoire se crée à travers un dessin.

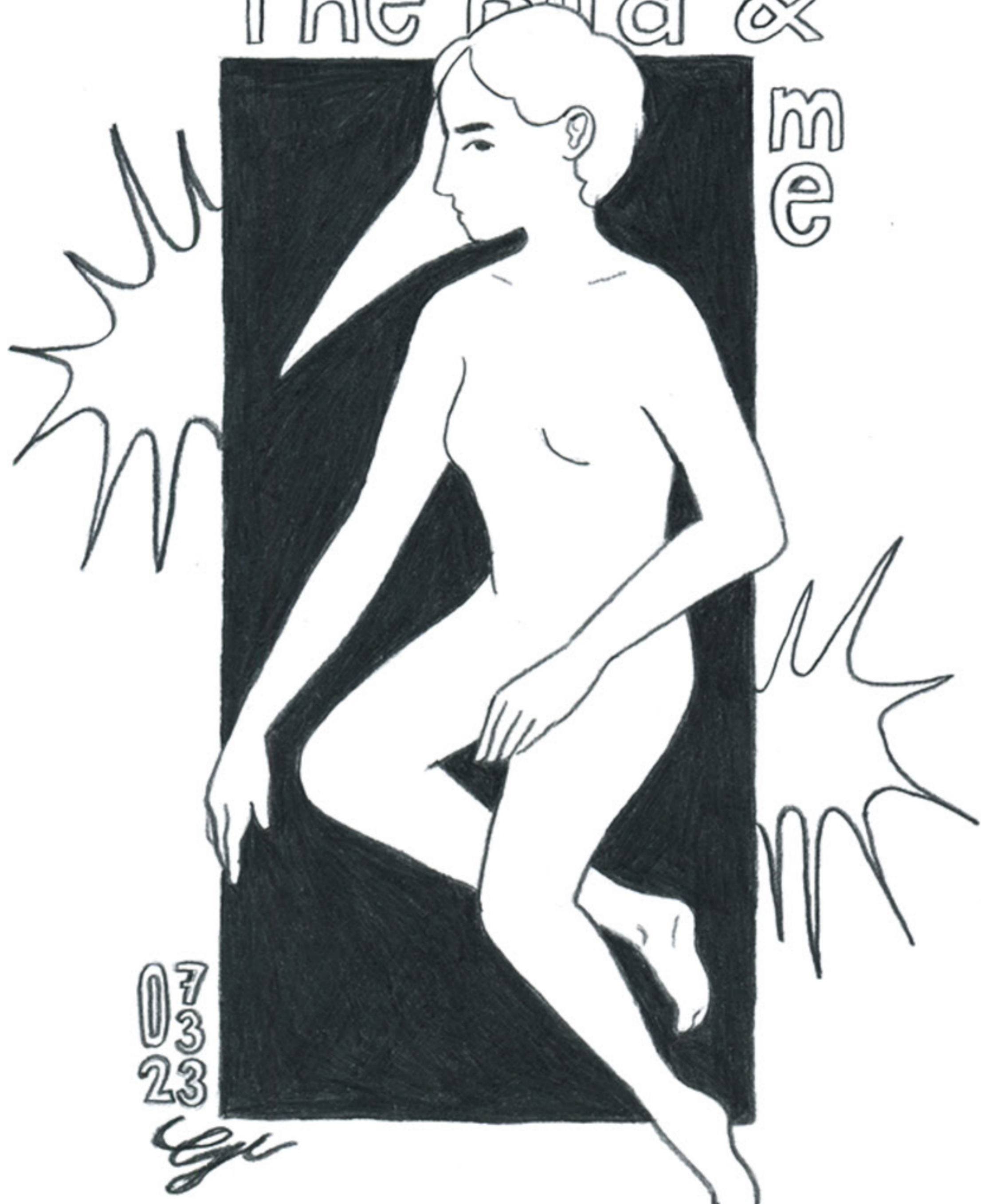
*Ensemble d'illustrations* —  
*Travaux personnels*  
Techniques diverses  
2022 – 2023





# The Bird &

COM



07  
03  
23

*Signature*





QUAND SE ME SUIS RETOURNÉE,  
IL SERRAIT LA BOUCLE DE SA CEINTURE.

IL AVAIT PERDU DU POIDS, DU MUSCLE.



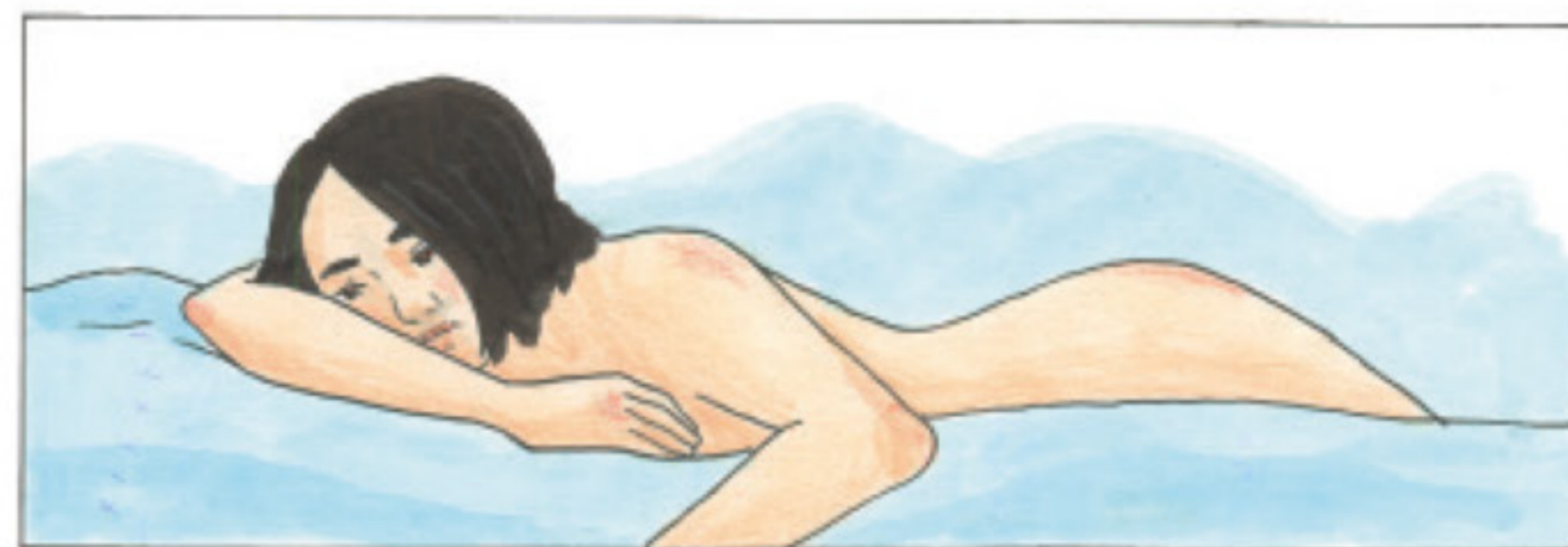
QUAND IL EST REVENU DE LA SALLE DE BAINS,  
IL M'A EMBRASSÉE SUR LE FRONT,  
AVANT D'EMPOIGNER SON SAC ET DE QUITTER LA CHAMBRE.



곧보자내사랑\*

À BIENTÔT

J'AI ATTENDU QUE LE BRUIT DE SES PAS DANS L'ESCALIER  
DISPARAÎSSE POUR ME LEVER.



IL AVAIT OUBLIÉ LA PHOTO SUR LE LIT.  
JE L'AI RETOURNÉE.

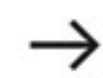
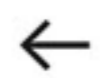
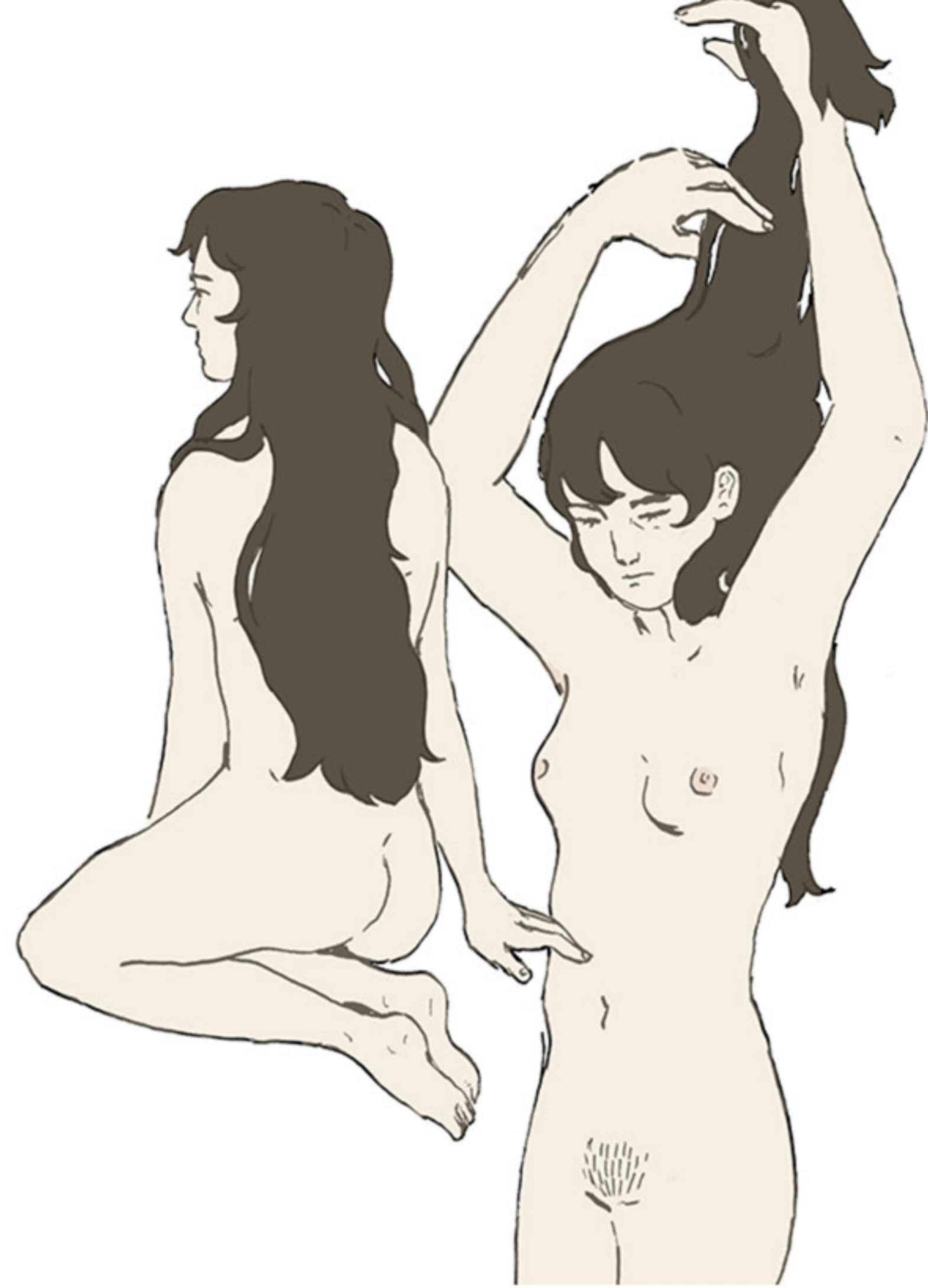
MES REINS AU PREMIER PLAN S'ÉLOIGNAIENT VERS  
UN DÉSERT DE CÔTES ET D'OMOPLATES.



JE ME SUIS  
HABILLÉE À LA HÂTE,  
SANS ME DOUCHER.









## Chloé Giromini Graphiste, illustratrice sur Genève

La passion depuis mon plus jeune âge pour l'art et la création est un moteur qui me fait aujourd'hui avancer dans ce milieu. J'aime imaginer, tester toujours de nouvelles techniques, et créer des travaux tant illustrés que graphiques qui transmettent des émotions.

Grâce à une formation de 4 ans dans la section graphisme du CFP Arts de Genève, j'ai pu enrichir mes compétences dans la création et la communication visuelle, tout en découvrant de nouvelles manières de travailler.

+33 6 37 28 73 90

[chloe.giromini@orange.fr](mailto:chloe.giromini@orange.fr)

[@picologiro](https://www.instagram.com/picologiro)





Mon CV